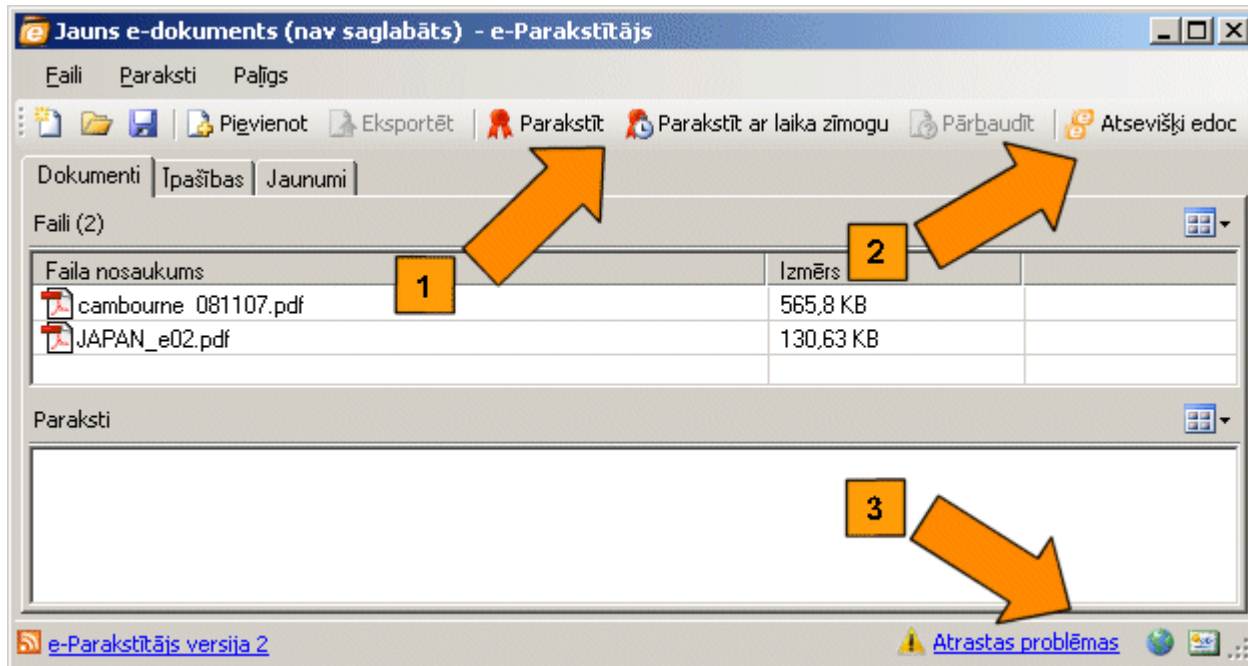
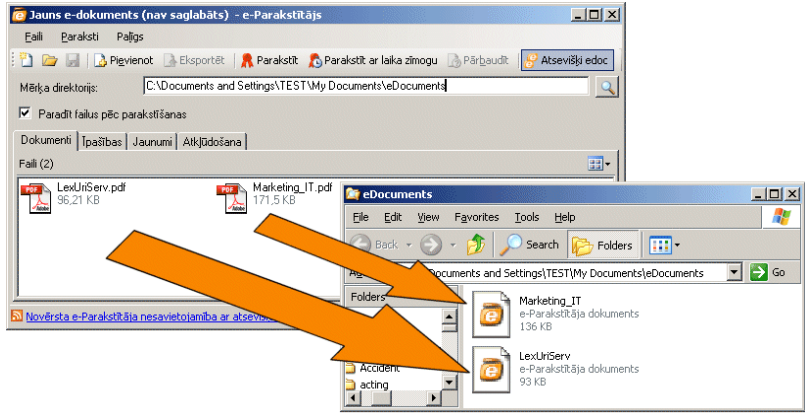
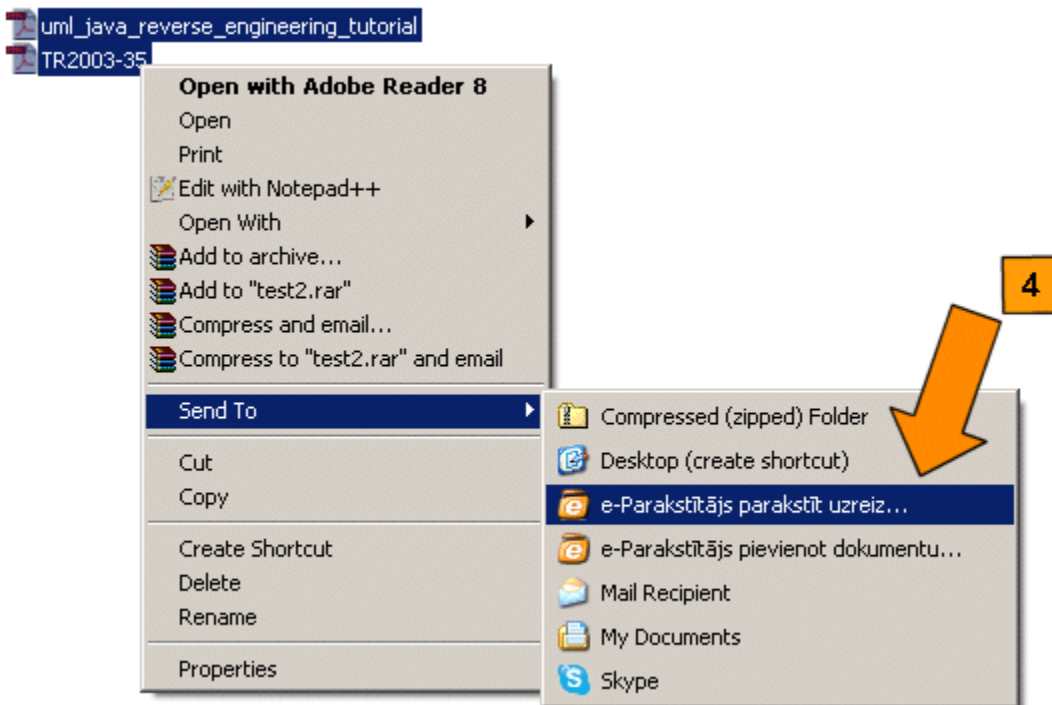
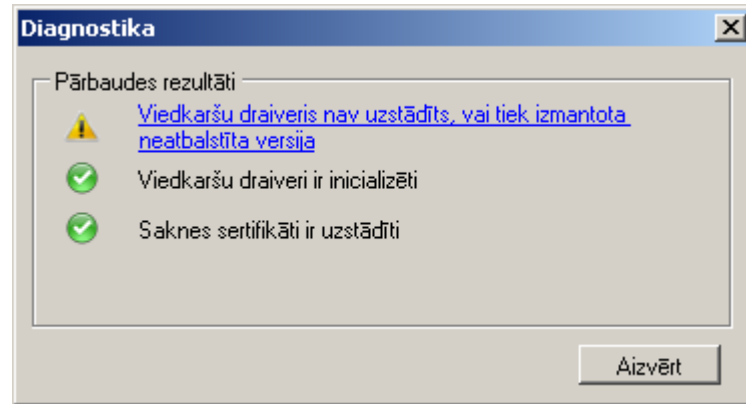


Parakstīšanas rīka e-Parakstītājs jaunā versija (2.0) ietver vairākus uzlabojumus, padarot parakstīšanas procesu ātrāku un lietotājam ērtāku. Zemāk ir aprakstīti galvenie programmatūras uzlabojumi:

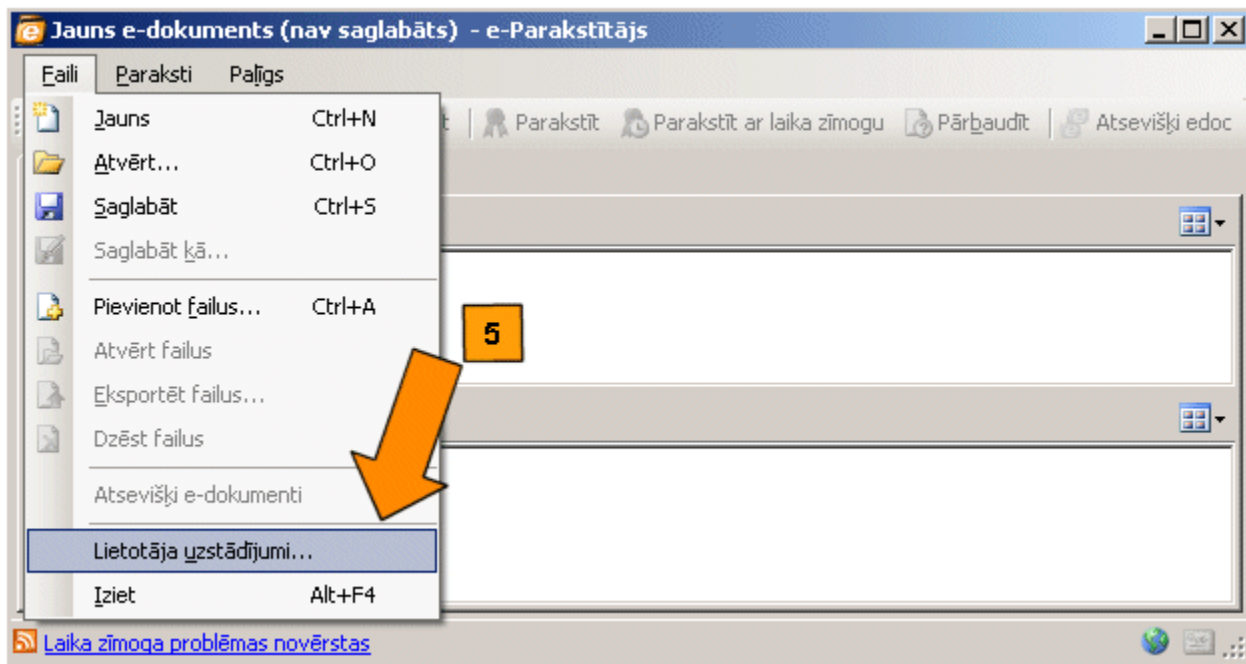


1	Ātrāka parakstīšana	Jaunā parakstīšanas funkcionalitāte nodrošina ātrāku dokumentu parakstīšanu. Lai parakstītu dokumentu, ir nepieciešams veikt tikai 1 klikšķi!
2	Atsevišķu edoc failu izveide	<p>Tagad ar 1 klikšķi parakstāmos failus ir iespējams sadalīt pa atsevišķiem edoc failiem!</p>  <p>Katrs edoc fails automātiski tiek nosaukts parakstītā dokumenta nosaukumā.</p>
3	Tīkla un sertifikātu pieejamības statuss, un problēmu indikators	<p>Loga apakšējā labajā stūrī ir redzamas 2 ikonas, kas norāda uz tīkla un sertifikātu pieejamību vai to nepieejamību.</p> <p>Ja ir atrasta problēma, tiek parādīts brīdinājums, uz kura</p>

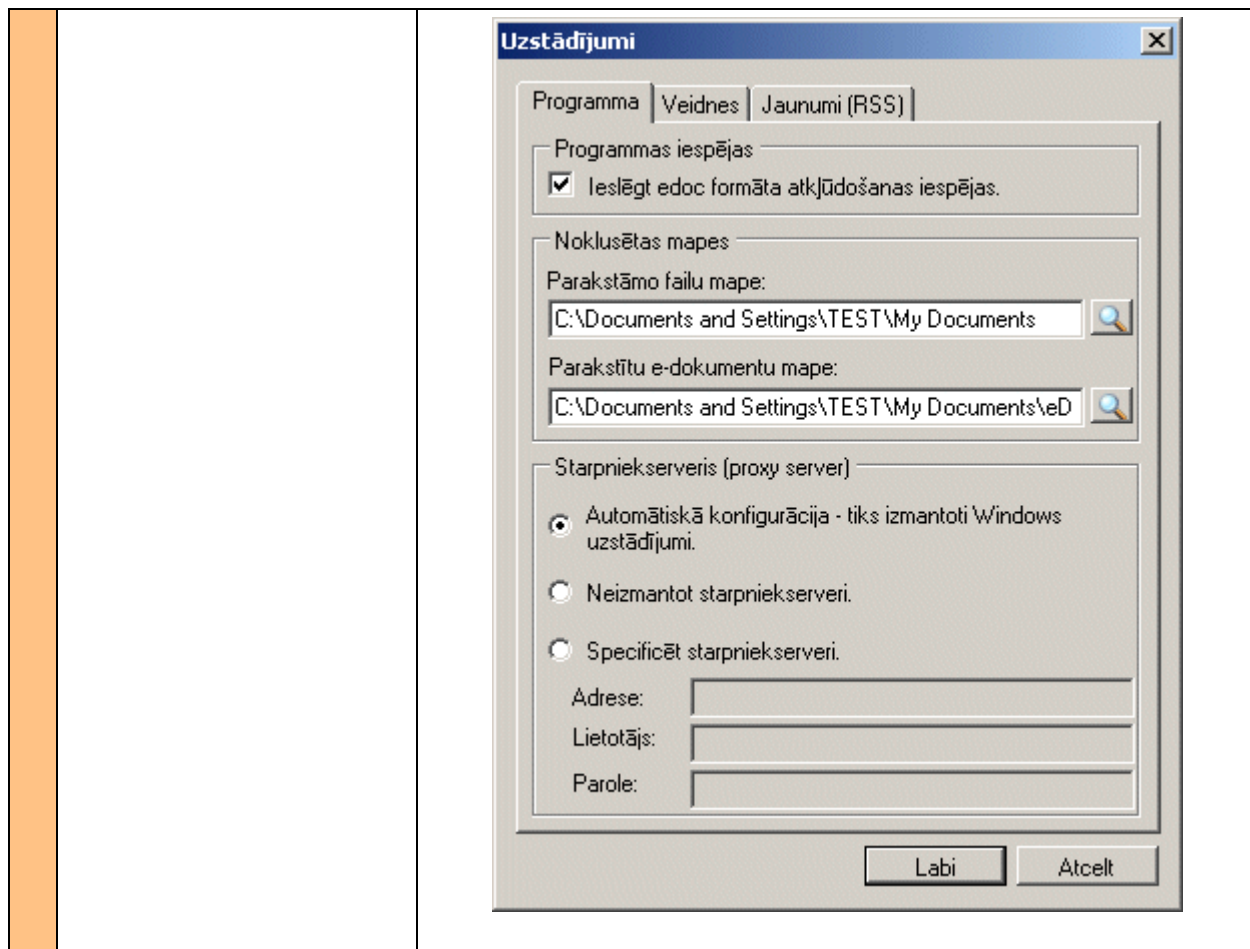
uzklikšķinot, tiek atvērts dialoglodziņš ar problēmas izklāstu un saiti uz ieteicamo risinājumu rīka palīdzības sistēmā.



4	Parakstīšanas funkcionalitātes pieejamība no Windows Explorer izvēlnes	Zem sadaļas Send To ir pieejama parakstīšanas funkcionalitāte.  Ar peli iezīmējot failus un veicot klikšķi ar labo pogu, lietotājs var parakstīt tos uzreiz, paraksta tipu norādot atsevišķā dialoglodziņā, vai arī pievienot tos jaunam e-dokumentam (automātiski atveras e-Parakstītājs galvenais logs).
---	--	--

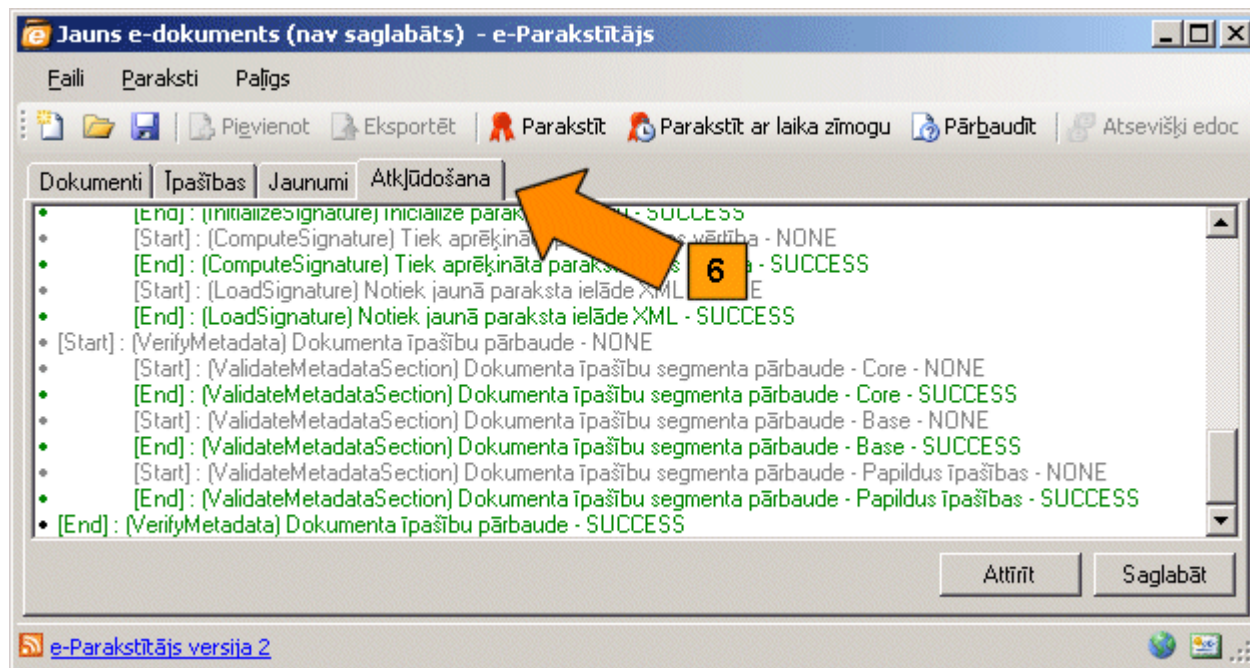


5	Konfigurēšanas iespējas	<p>Lietotājs var iestatīt dažādus parametrus:</p> <ul style="list-style-type: none"> <li>• ieslēgt edoc formāta atklūdošanas iespējas</li> <li>• norādīt noklusēto parakstāmo failu mapi un parakstīto e-dokumentu mapi</li> <li>• iestatīt starpniekservera (proxy) parametrus</li> <li>• instalēt un dzēst veidnes</li> <li>• norādīt jaunumu (RSS (Really Simple Syndication) feed) avotu un maksimālo attēlojamo jaunumu skaitu</li> </ul>
---	-------------------------	--



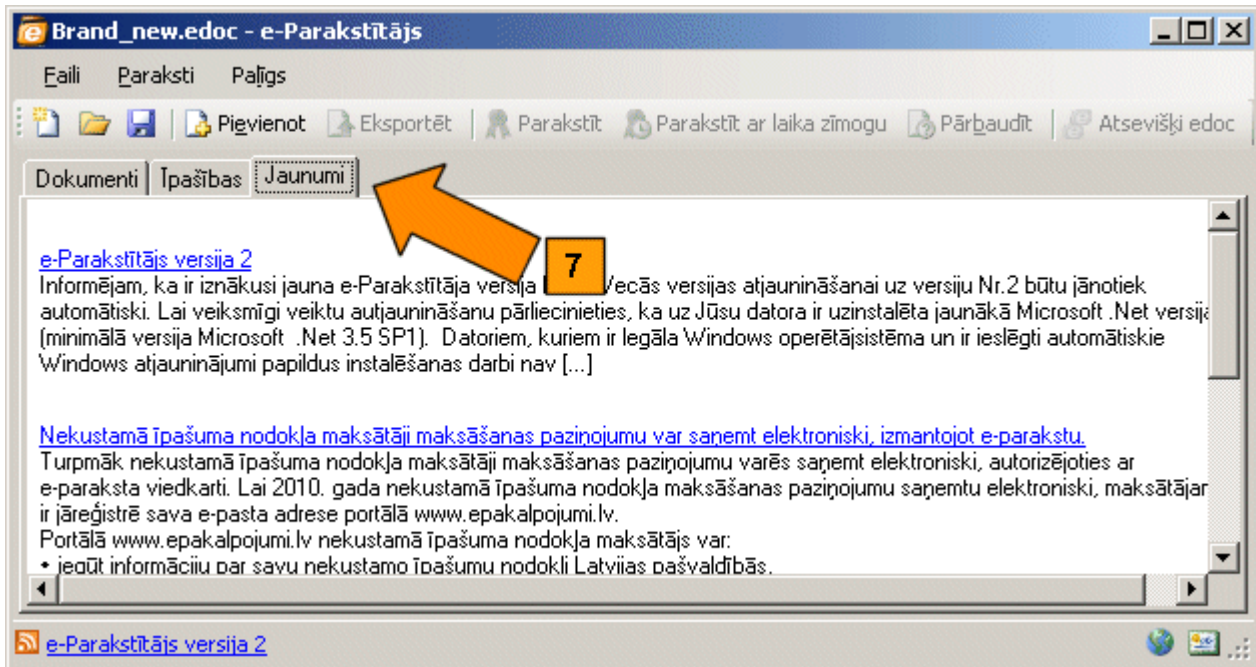
Lietotāji var veidot veidnes. Veidnes nosaka elektroniskā dokumenta īpašības. Lietotājs var definēt papildu atribūtus, piemēram, dokumenta autoru, izveidošanas vietu, kā arī norādīt laika zīmoga tipu, ar kuru ir iespējams dokumentu parakstīt.

\*\*\*Jāpilnveido\*\*\*



6	Atklūdošanas režīms	Ja lietotāja uzstādījumos ir iespējota atklūdošana, cilnē (tab)
---	---------------------	---

Atklūdošana lietotājs var sekot līdzī programmatūras darbībai un, ja ir novēroti darbības traucējumi, konstatēt to cēloņus.



7	Jaunumu attēlošana	Ja lietotāja uzstādījumos ir iespējota jaunumu rādīšana, tie tiek rādīti atsevišķā cilnē Jaunumi, tikko kā tie parādās mājas lapā <a href="http://www.e-me.lv">www.e-me.lv</a> .

e-Parakstītājs funkcionē šādās 32 bitu un 64 bitu operētājsistēmās:

- Microsoft Windows XP sākot ar SP2
- Microsoft Windows Vista
- Microsoft Windows 7

Obligāts priekšnosacījums pirms rīka uzstādīšanas ir Microsoft .NET Framework 3.5 SP1 esamība. Ja instalācija tiek veikta no tīkla, tad .NET Framework versija tiek pārbaudīta un atjaunināta automātiski.