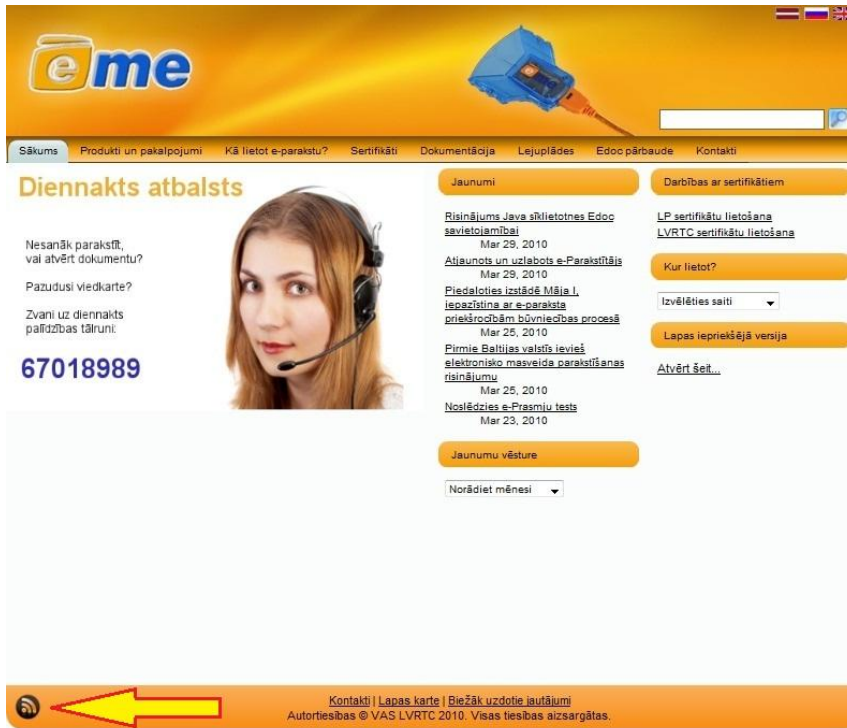
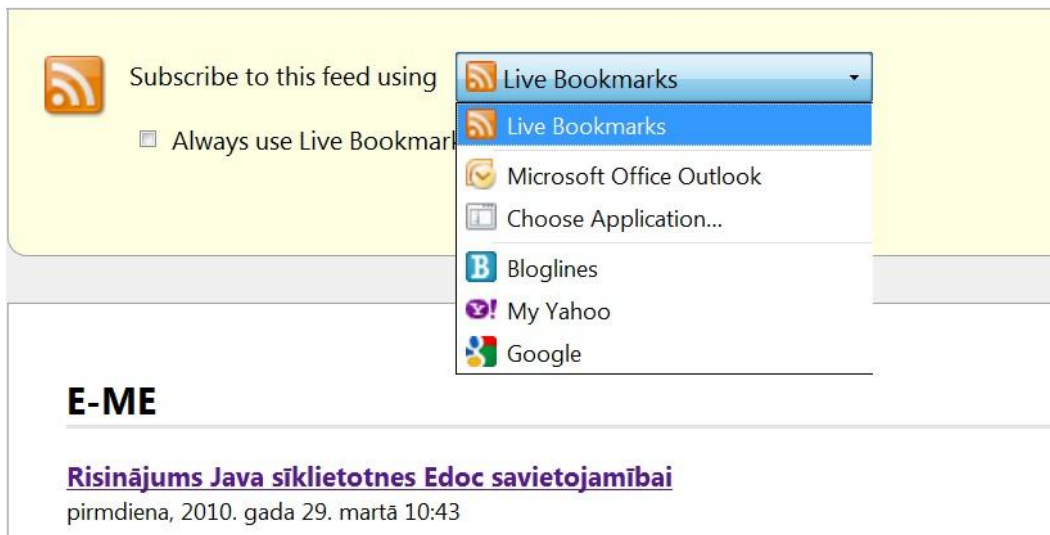


Pamācība „Kā saņemt informāciju uz e-pastu„

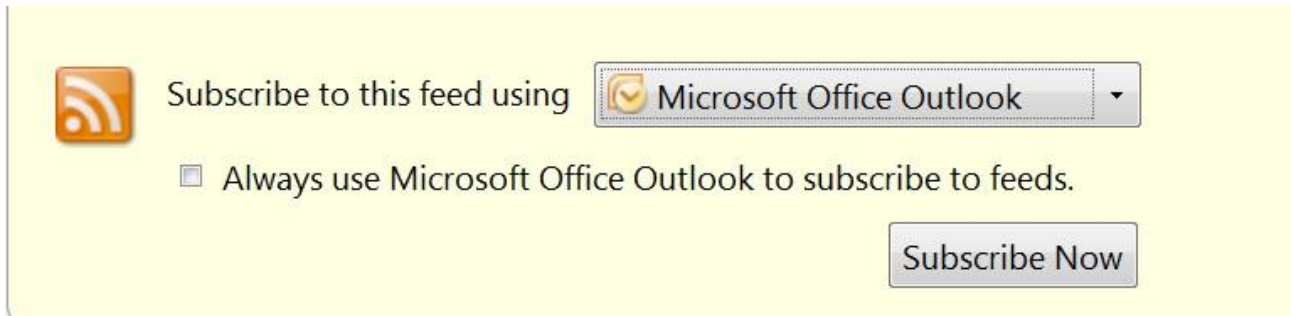
1. Jāatver mājas lapa www.e-me.lv un jānospiež norādītā ikona lapas apakšā



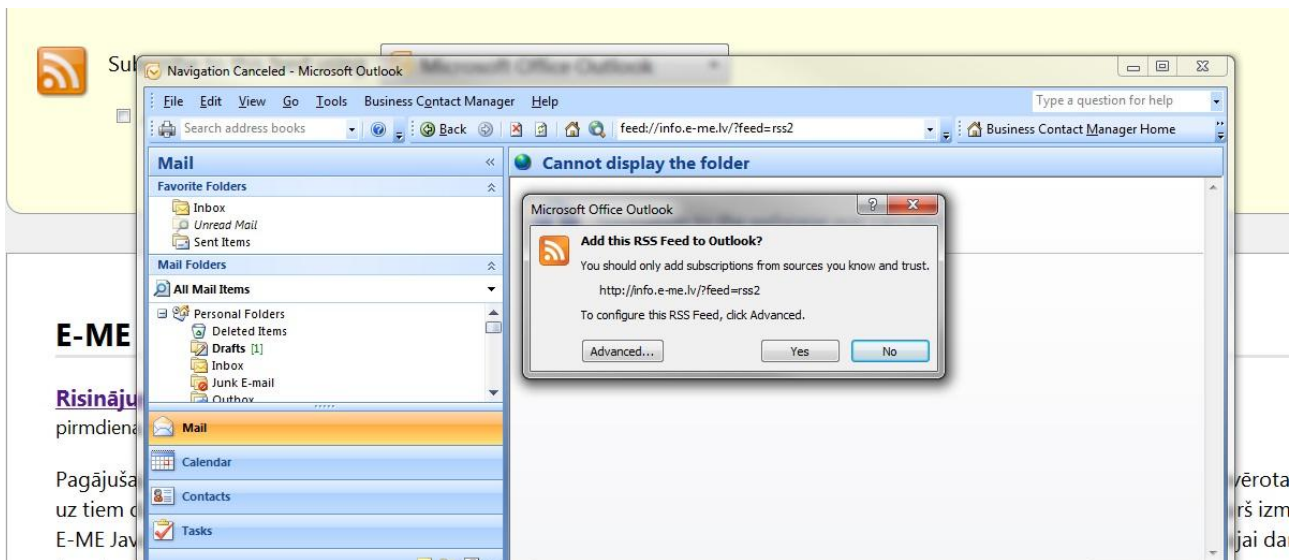
2. Atvērsies sekojoša lapa, kura lūgs izvēlēties informācijas saņemšanas veidu



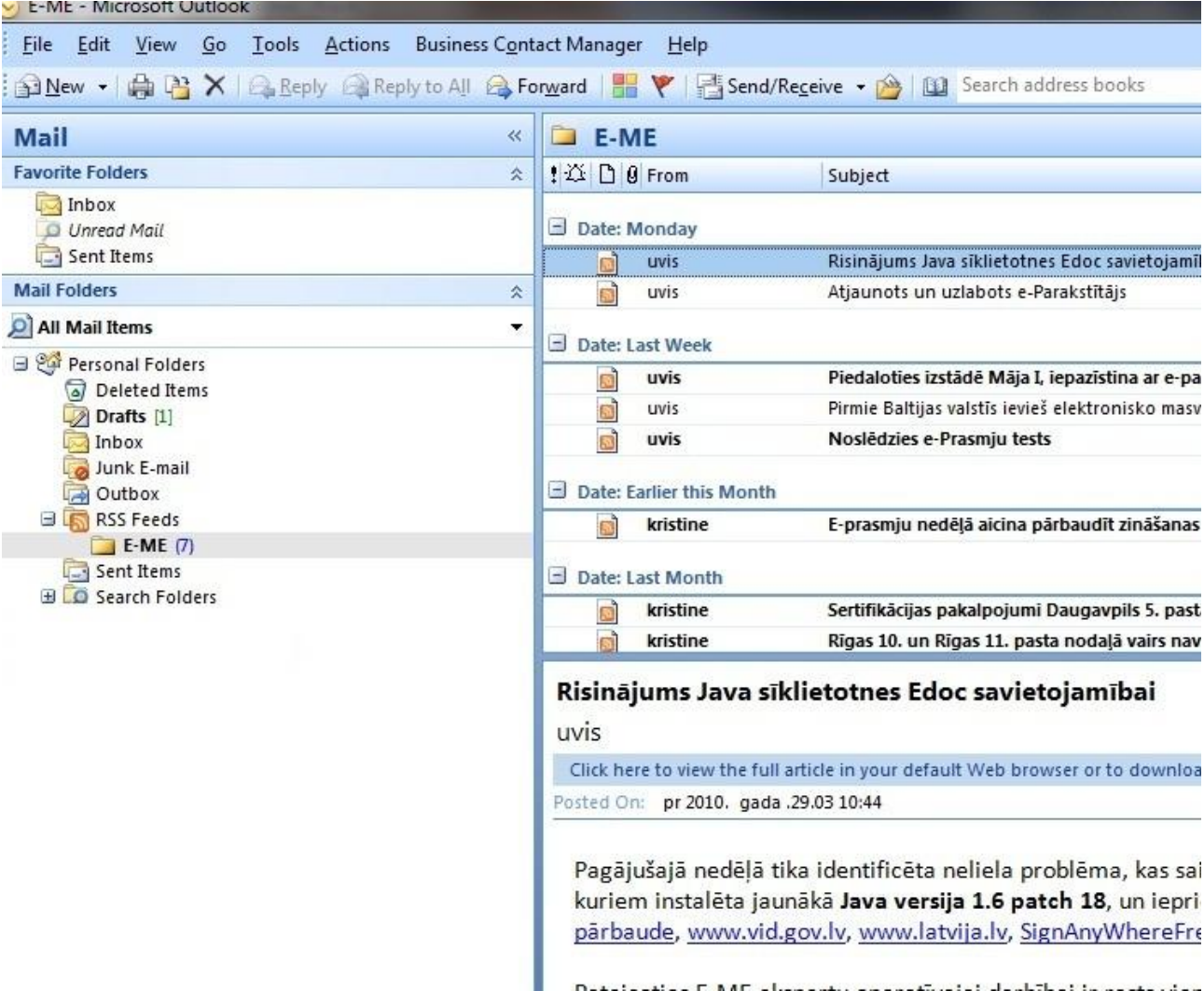
3. Jāizvēlas sava e-pasta pārlūkprogramma (piemērā: Outlook, bet vairumam populārāko pārlūkprogrammu ir identiskas iespējas). Jānospiež „Subscribe Now”, kas nozīmē parakstīties uz jaunumiem



4. Atvērsies Jūsu pārlūkprogrammas logs, kurš piedāvās pievienot RSS, lai saņemtu ziņas un jaunumus, izveidojot tam speciālu mapi (*folderi*). Eksperti notekti var izmantot „Advanced” sniegtās iespējas, lai norādītu detalizētāku saglabāšanas ceļu, bet ikdienas lietotājiem iesakām akceptēt bez izmaiņām



5. Jūsu pārlūkprogramma ir sagatavota darbam un turpmāk saņemsiet visu informāciju, kas tiks publicēta www.e-me.lv jaunumu sadaļā



The screenshot shows the Microsoft Outlook interface. The left pane displays the 'Mail' folder structure, including 'Favorite Folders' (Inbox, Unread Mail, Sent Items) and 'Mail Folders' (All Mail Items, Personal Folders, Deleted Items, Drafts [1], Inbox, Junk E-mail, Outbox, RSS Feeds, E-ME (7), Sent Items, Search Folders). The main pane shows the 'E-ME' folder with a list of emails. The selected email is from 'uvis' with the subject 'Risinājums Java sīklietotnes Edoc savietojamībai'. Below the list, the email content is displayed, including a link to view the full article and the text: 'Pagājušajā nedēļā tika identificēta neliela problēma, kas sai kuriem instalēta jaunākā Java versija 1.6 patch 18, un iepri pārbaude, www.vid.gov.lv, www.latvija.lv, SignAnyWhereFre'.

| Date | From | Subject |
|--------------------|----------|--|
| Monday | uvis | Risinājums Java sīklietotnes Edoc savietojamībai |
| | uvis | Atjaunots un uzlabots e-Parakstītājs |
| Last Week | uvis | Piedaloties izstādē Māja I, iepazīstina ar e-pa |
| | uvis | Pirmie Baltijas valstīs ievieš elektronisko masv |
| | uvis | Noslēdzies e-Prasmju tests |
| Earlier this Month | kristine | E-prasmju nedēļā aicina pārbaudīt zināšanas |
| Last Month | kristine | Sertifikācijas pakalpojumi Daugavpils 5. past |
| | kristine | Rīgas 10. un Rīgas 11. pasta nodaļā vairs nav |

Risinājums Java sīklietotnes Edoc savietojamībai
uvis
[Click here to view the full article in your default Web browser or to downloa](#)
Posted On: pr 2010. gada .29.03 10:44

Pagājušajā nedēļā tika identificēta neliela problēma, kas sai kuriem instalēta jaunākā **Java versija 1.6 patch 18**, un iepri pārbaude, www.vid.gov.lv, www.latvija.lv, [SignAnyWhereFre](#)

Klientu palīdzības tālrunis: 67018989

E-pasts: help@e-me.lv